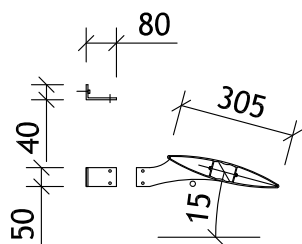
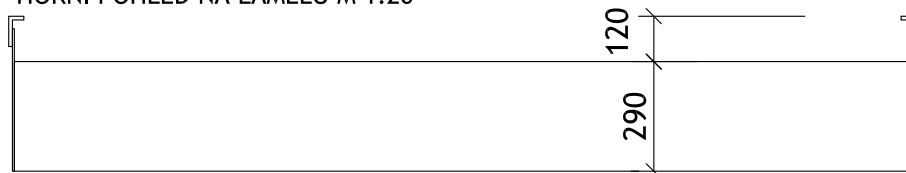


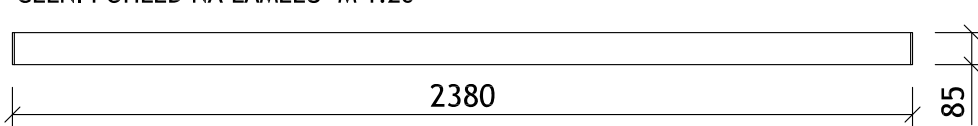
ŘEZ LAMELOU M 1:20



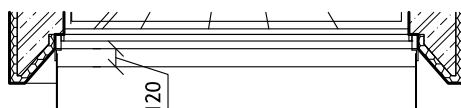
HORNÍ POHLED NA LAMELU M 1:20



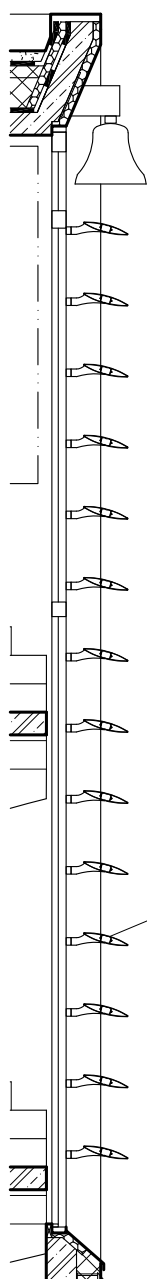
ČELNÍ POHLED NA LAMELU M 1:20



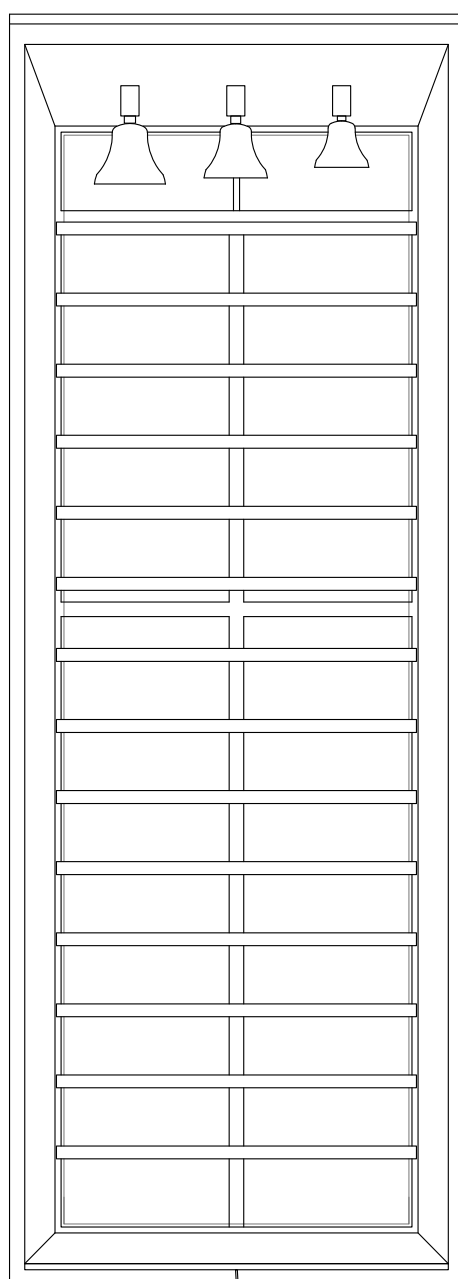
PŮDORYS M 1:50



ŘEZ M 1:50



POHLED M 1:50



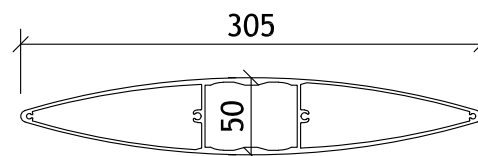
HLINÍKOVÉ PEVNÉ STÍNÍCÍ LAMELY
ŠÍŘKA ŽALUZIE 305 MM
OSAZENÍ VE SKLONU 15°
VZDÁLENOST OD SKLA OKNA 120 MM

DUTÉ EXTRUDOVANÉ ELIPTICKÉ HLINÍKOVÉ
LAMELY S POVRCHOVOU ÚPRAVOU S
FINÁLNÍ BAREVNOSTÍ RAL 7016
ANTRACITOVÁ ŠEDÁ MATNÁ.

KOTVENÍ K RÁMU OKNA POMOCÍ
HLINÍKOVÝCH PRVKŮ TVARU L
A POMOCÍ UNIVERZÁLNÍCH BOČNÍCH
FASÁDNÍCH DRŽÁKŮ V ÚHLOVÉ VARIANTĚ
22° K UPEVNĚNÍ PŘED FASÁDOU.

DODAVATEL PŘEDLOŽÍ VÝROBNÍ
DOKUMENTACI KE SCHVÁLENÍ
ARCHITEKTOVI STAVBY PŘED ZAPOČETÍM
VÝROBY.

PROFIL LAMELY



BOČNÍ DRŽÁK LAMELY

